



CORONA

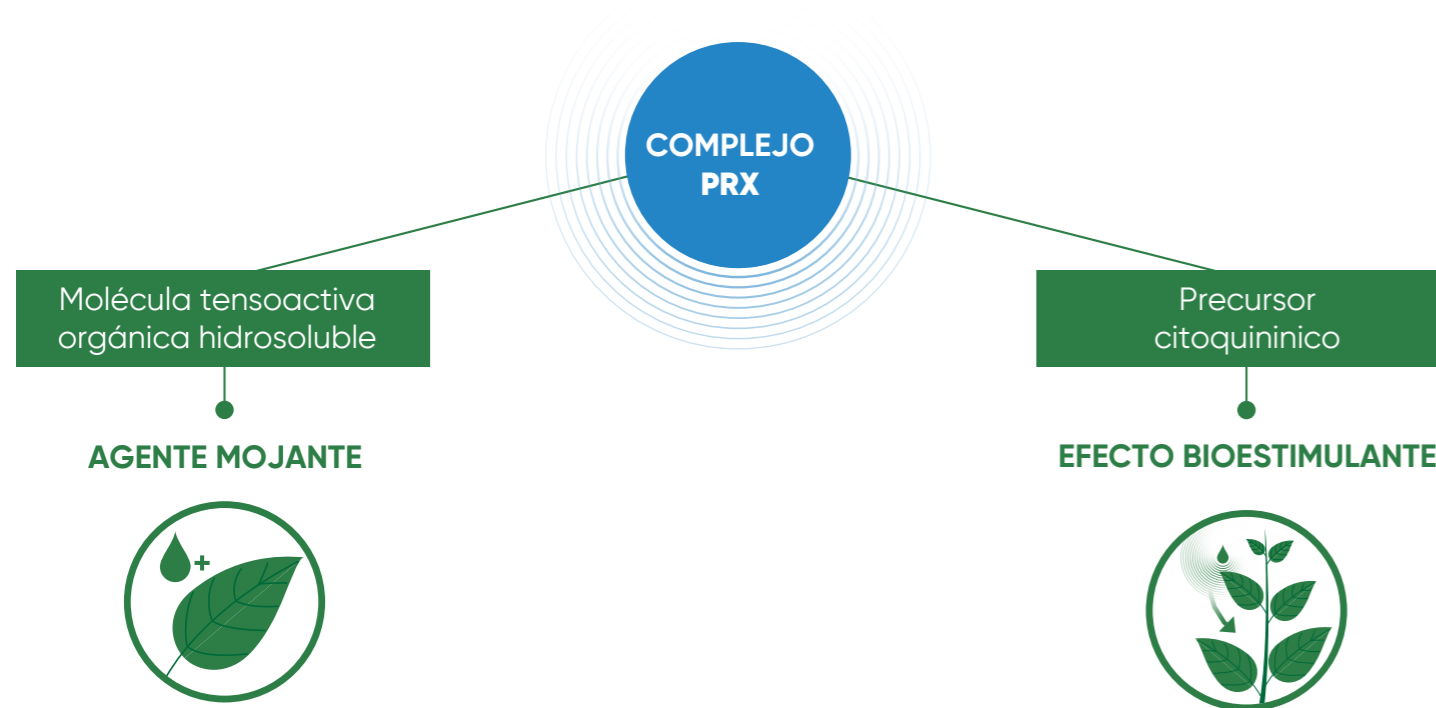
PRX

FERTILIZANTE HIDROSOLUBLE BIOESTIMULANTE FOLIAR

Alta asimilación nutricional.



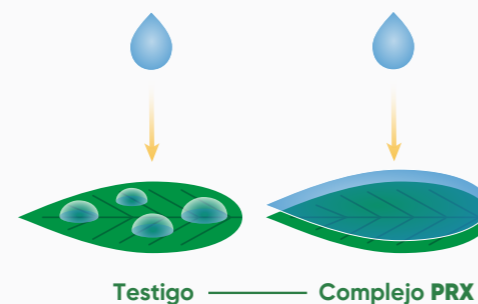
MÁXIMA EFICIENCIA NUTRICIONAL CON EL COMPLEJO PRX



MOLÉCULA TENSOACTIVA

Mayor superficie de contacto:

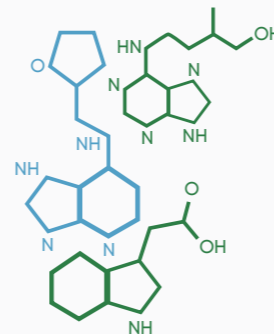
- Incrementa el transporte de iones cargados a través de la cutícula de la hoja.
- Mayor efectividad de tratamientos foliares compatibles. También de fitosanitarios compatibles.



PRECURSOR CITOQUINÍNICO

Facilita su transporte a los órganos de transformación:

- Acumulación de nutrientes en los puntos de desarrollo.
- Estimulación de la elongación celular.
- Estimulación de la floración.
- Amarre de frutos.
- Maduración de frutos.



Complejo orgánico alifático de bajo peso molecular, con efecto bioestimulante, sobre la producción de fitorreguladores del crecimiento y ácidos grasos.

GAMA CORONA



CORONA N PRX

CRECIMIENTO VEGETATIVO

21-7-7 + 18 SO₃ + 2 MgO + 0,1 Fe + 0,1 Mn + 0,1 Zn + 0,1 B + 0,1 Cu

- Fomenta el **desarrollo vegetativo** y la formación de nuevos brotes, asegurando la cosecha del año siguiente.
- Favorece el desarrollo y el **engorde de los frutos**.
- Optimiza los procesos fisiológicos de la planta.



CORONA B PRX

FLORACIÓN

15% B

- Optimiza la formación del tubo polínico mejorando la **floración**.
- Actúa en el **transporte de azúcares** sintetizados en la fotosíntesis.
- Tiene especial importancia en años secos y cálidos.



CORONA Master PRX

ENRAIZAMIENTO Y CUAJADO

8-27-0 + 18 SO₃ + 0,1 Mo + 6 Mn + 5 Zn + 0,5 B + 1 Cu

- Potencia el **desarrollo radicular** y su establecimiento.
- Favorece el **cuajado** y el **amarre** de los frutos.
- Aumenta la **síntesis de las defensas** naturales de la planta.



CORONA K PRX

MADURACIÓN

8-11-39 + 0,1 Fe + 0,1 Mn + 0,1 Zn + 0,1 B + 0,1 Cu

- Aumenta el **tamaño y la calidad** de los frutos.
- Optimiza la transformación de los azúcares en grasas. **Mayor rendimiento graso.**
- Aumenta la **resistencia a estrés térmico** reforzando frente a golpes de calor y heladas.

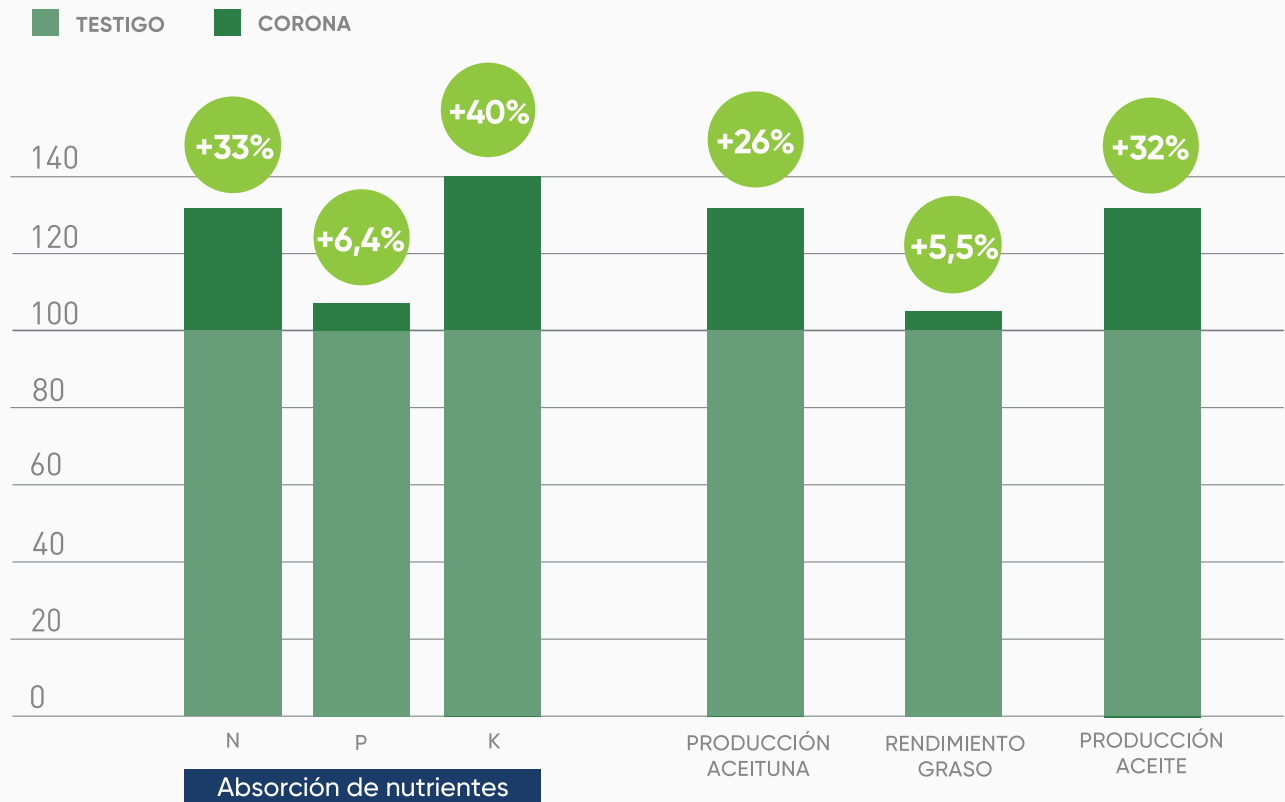


BENEFICIOS

- GRAN ABSORCIÓN FOLIAR DE NUTRIENTES Y ÓPTIMA TRANSLOCACIÓN.
- INCREMENTOS EN PRODUCCIÓN Y CALIDAD.
- MAYOR RENDIMIENTO GRASO.
- REDUCCIÓN DE LA VECERÍA. PRODUCCIONES MÁS ESTABLES.
- SINERGIA CON TRATAMIENTOS FOLIARES COMPATIBLES.



INCREMENTOS PRODUCTIVOS Y DE CALIDAD



Fuente TIMAC AGRO