

# CALCIMER T400

# CALCIMER T400

# CALCIMER T400

## LE CALCIUM MARIN HOMOLOGUÉ

### 4 ACTIONS EN UN SEUL ÉPANDAGE

- Entretien rapide et durable du pH du sol
- Biodisponibilité optimale des éléments fertilisants
- Minéralisation soutenue pour libérer le potentiel de fertilité des sols
- Amélioration de la qualité minérale des cultures et fourrages grâce à la richesse du calcium marin.



Teneur/T			
Na <sub>2</sub> O	14 kg	Bore	20 g
SO <sub>3</sub>	7,5 kg	Molybdène	2 g
Cuivre	15 g	Cobalt	7 g
Iode	10 g	Manganèse	140 g
Zinc	15 g	Fer	2500 g

### DECLARATION REGLEMENTAIRE

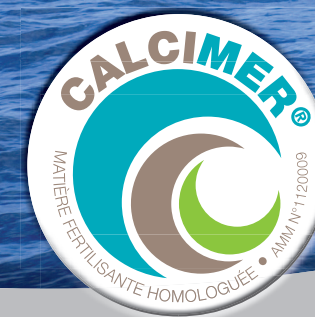
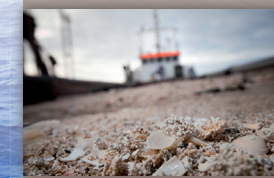
Amendement minéral basique à base de Calcaire Marin de Haute Qualité  
« Carbonate de Calcium pulvérisé issu d'une extraction marine »

	CaCO <sub>3</sub> (% total)	MgCO <sub>3</sub> (% total)
<b>CALCIMER T400 granulé</b>	<b>64,3</b>	<b>2,09</b>
<b>CALCIMER T400 poudre</b>	<b>71,4</b>	<b>2,09</b>

Finesse de mouture: 70% passant au tamis 0,063 mm  
Solubilité carbonique: > 65 % (Action rapide)

L'AMENDEMENT NATUREL  
À ACTION RAPIDE

## LE CALCIUM MARIN HOMOLOGUÉ



Timac Agro Swiss SA - Av. de Tourbillon 5, 1950 Sion  
Tel.: 044 743 77 11 - Fax: 044 743 77 19





# CALCIMER T400

Extraction  
en mer



Sablier



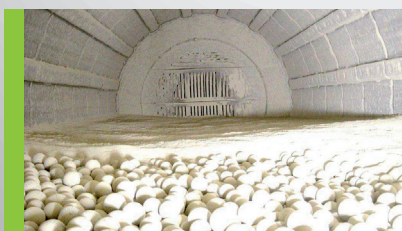
Séchage et criblage  
en usine



Usine



Micronisation  
pour libérer  
plus rapidement  
les éléments  
minéraux



broyeur à boulets

## UNE FILIÈRE MAÎTRISÉE

Timac Agro  
maîtrise l'ensemble de la filière  
de valorisation du CALCIMER.

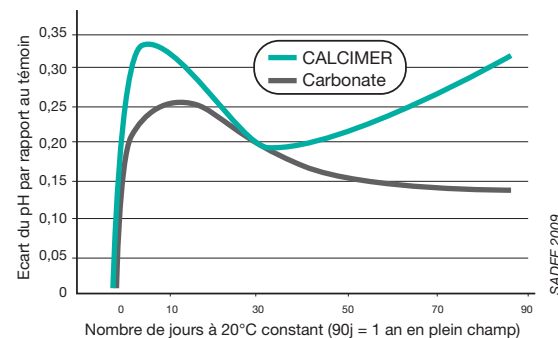
## LE CALCIUM MARIN HOMOLOGUÉ

### UN pH CORRIGÉ DURABLEMENT

Plus tendre et poreux que les carbonates terrestres, le CALCIMER corrige rapidement et durablement le pH des sols.

*Evolution de la variation de pH des différents amendements par rapport au témoin non chaulé (incubation norme NF EN 14984)*

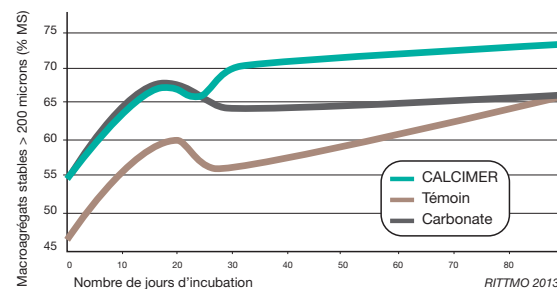
*Application à isodose de produits*



### UNE STRUCTURE DE SOL AMÉLIORÉE

Par une fourniture rapide de calcium échangeable et assimilable, CALCIMER favorise une structuration rapide du complexe argilo-humique pour plus de stabilité structurale et une meilleure circulation de l'eau, de l'air, des racines

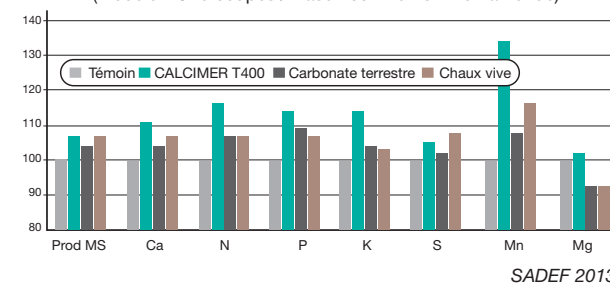
*Macroagréats stables > 200 microns - Sol agricole neutre - pH 7,2*



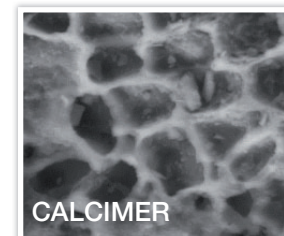
### UNE NUTRITION MINÉRALE INÉGALÉE



Biodisponibilité des éléments fertilisants en fonction du type d'AMB (modèle RGI 3 coupes / Base 100 = témoin non amendé)

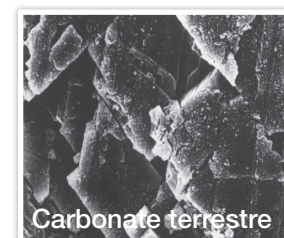


### UNE MICROSTRUCTURE UNIQUE



CALCIMER

La structure poreuse du CALCIMER permet d'atteindre une grande finesse de broyage. Avec des particules de 38 microns passant au Tamis 400, cette finesse lui confère une grande solubilité dans le sol.



Carbonate terrestre

Les carbonates terrestres sont le résultat d'une sédimentation à forte pression et présentent une structure compacte à faible réactivité